

PROTOCOLO GENERAL DEL VIRUS

Con muchos colegios y oficinas volviendo al aprendizaje cara a cara es importante que actualicemos y refresquemos nuestro protocolo de virus para el grupo.

RESPONSABILIDADES GENERALES

Todos somos responsables de cuidarnos a nosotros mismos y a los demás. Esto significa que si mostramos cualquier síntoma de COVID-19 no deberíamos ir al colegio o a nuestra oficina y deberíamos buscar asistencia médica inmediata. Al buscar asistencia médica, se nos puede pedir que nos hagamos un examen de PCR y que nos aislemos por un período de tiempo.

Si hemos estado en contacto cercano con alguien que es un caso confirmado, también se nos puede pedir que nos hagamos un examen y nos aislemos. Esto será determinado por la administración sanitaria de la región/país correspondiente.

En todo lo anterior, es nuestra responsabilidad informar a nuestro superior inmediato de nuestra situación actual lo antes posible. Si se nos exige que nos auto aislemos sin síntomas mientras esperamos el resultado del examen (y la ley de nuestra región/país lo permite) se espera que trabajemos desde casa cuando sea posible, teniendo en cuenta las responsabilidades individuales de cada función.

CUIDANDO DE NOSOTROS MISMOS

Todos tenemos la responsabilidad de seguir los protocolos establecidos por nuestro colegio u oficina. El personal del colegio y los líderes de todo el grupo ISP deben dar el ejemplo mostrando tanto a los niños a nuestro cuidado como a nuestro personal cómo debemos adherirnos y seguir estos protocolos.

Hacer bien las cosas sencillas es la forma más efectiva para que todos permanezcamos seguros. Deberíamos:

1. Lavarnos regularmente las manos con agua y jabón o con un desinfectante si está disponible;
2. Mantener el distanciamiento social de aquellos que no forman parte de nuestra burbuja o círculo estrecho;
3. Usar nuestras mascarillas donde sea necesario.

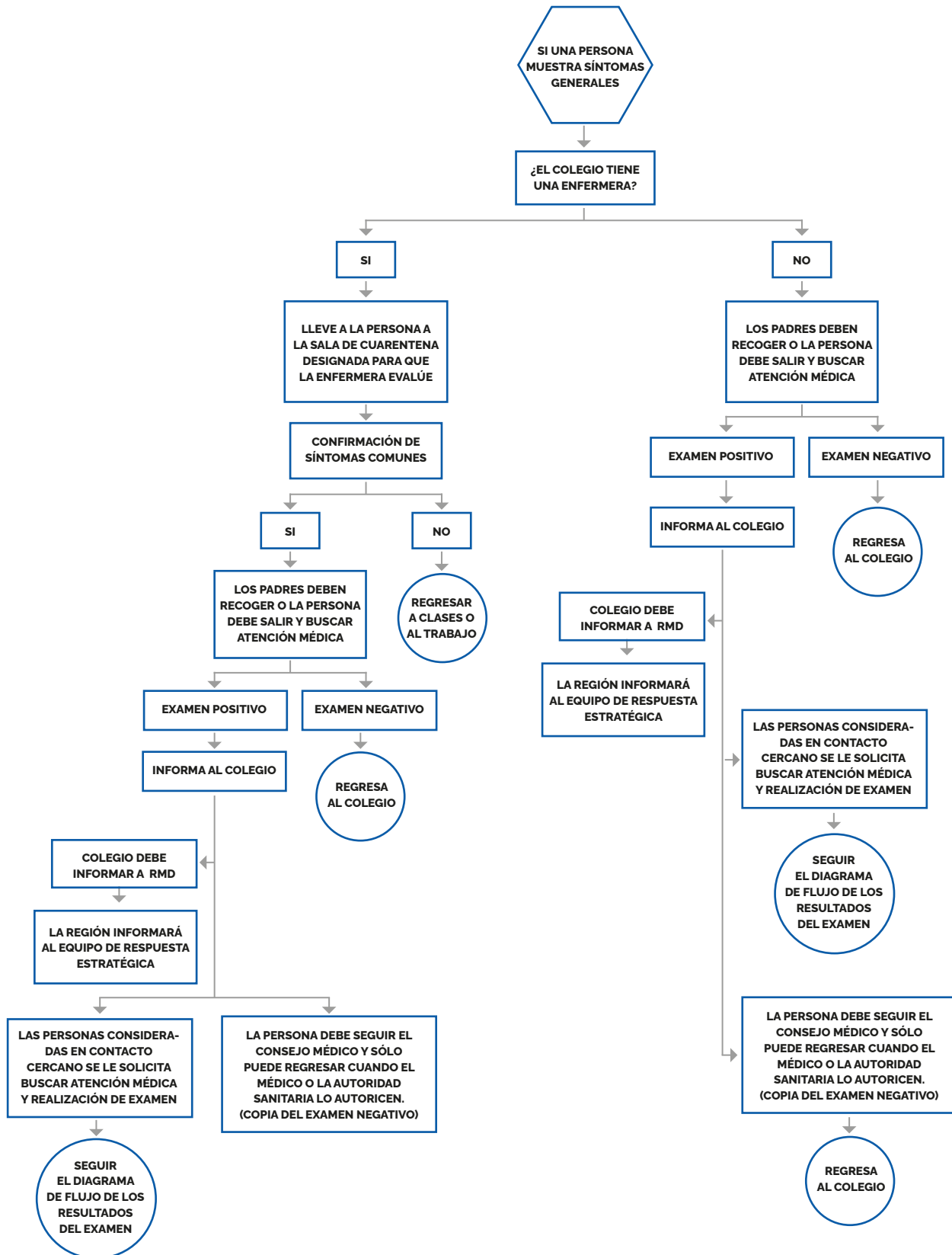
SÍNTOMAS GENERALES (ORGANIZACIÓN MUNDIAL DE LA SALUD)

Los síntomas más comunes de COVID-19 son **fiebre, cansancio y tos seca**. Algunos pacientes pueden tener dolores, congestión nasal, dolor de cabeza, conjuntivitis, dolor de garganta, diarrea, pérdida de sabor u olor o un sarpullido en la piel o decoloración de los dedos de las manos o los pies. Estos síntomas suelen ser leves y comienzan gradualmente. Algunas personas se infectan, pero sólo tienen síntomas muy leves.

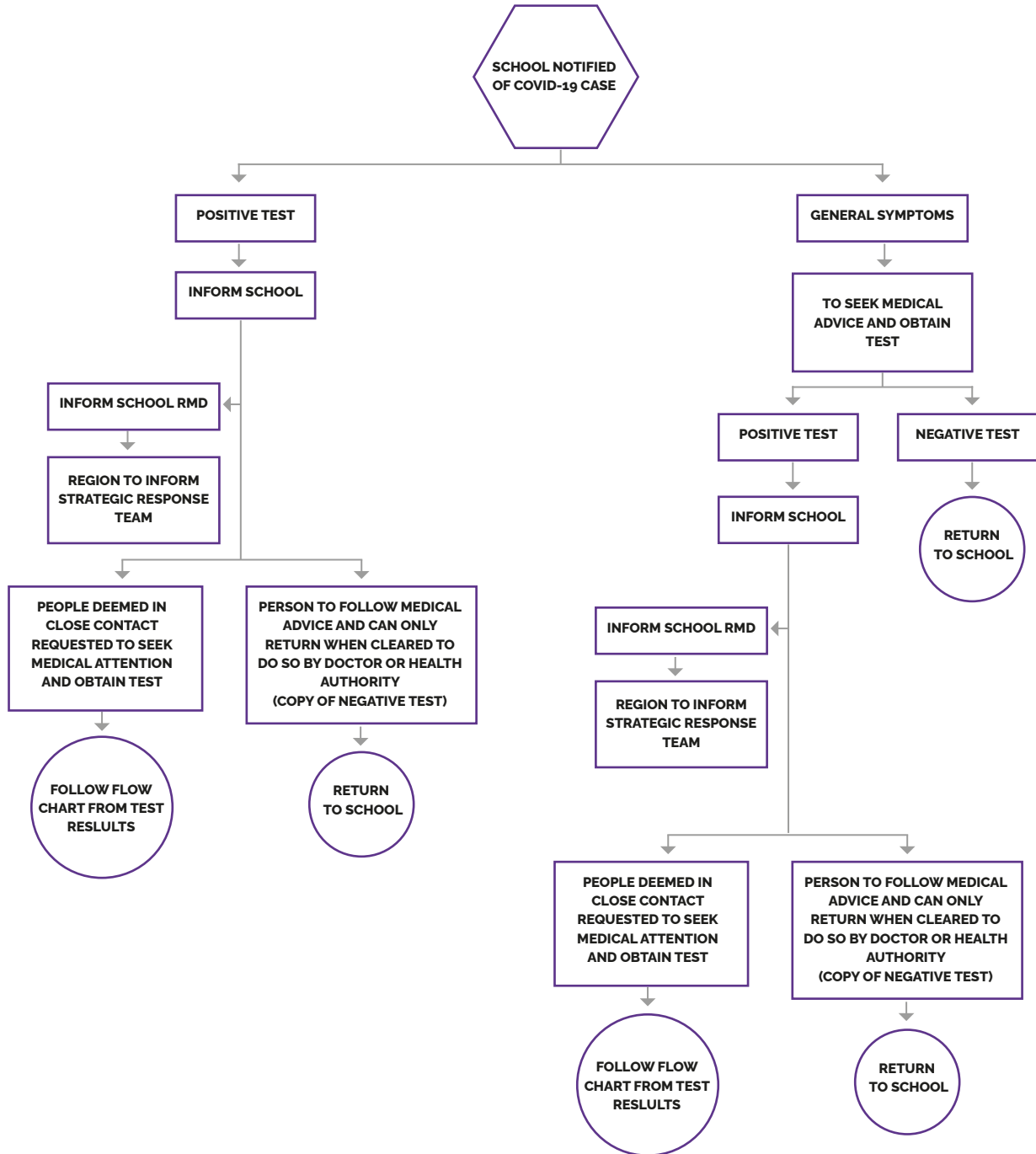
CONTACTO CERCANO

El contacto cercano se define como cualquier persona que ha pasado más de 15 minutos con alguien a una distancia de menos de 2mt sin usar una mascarilla.

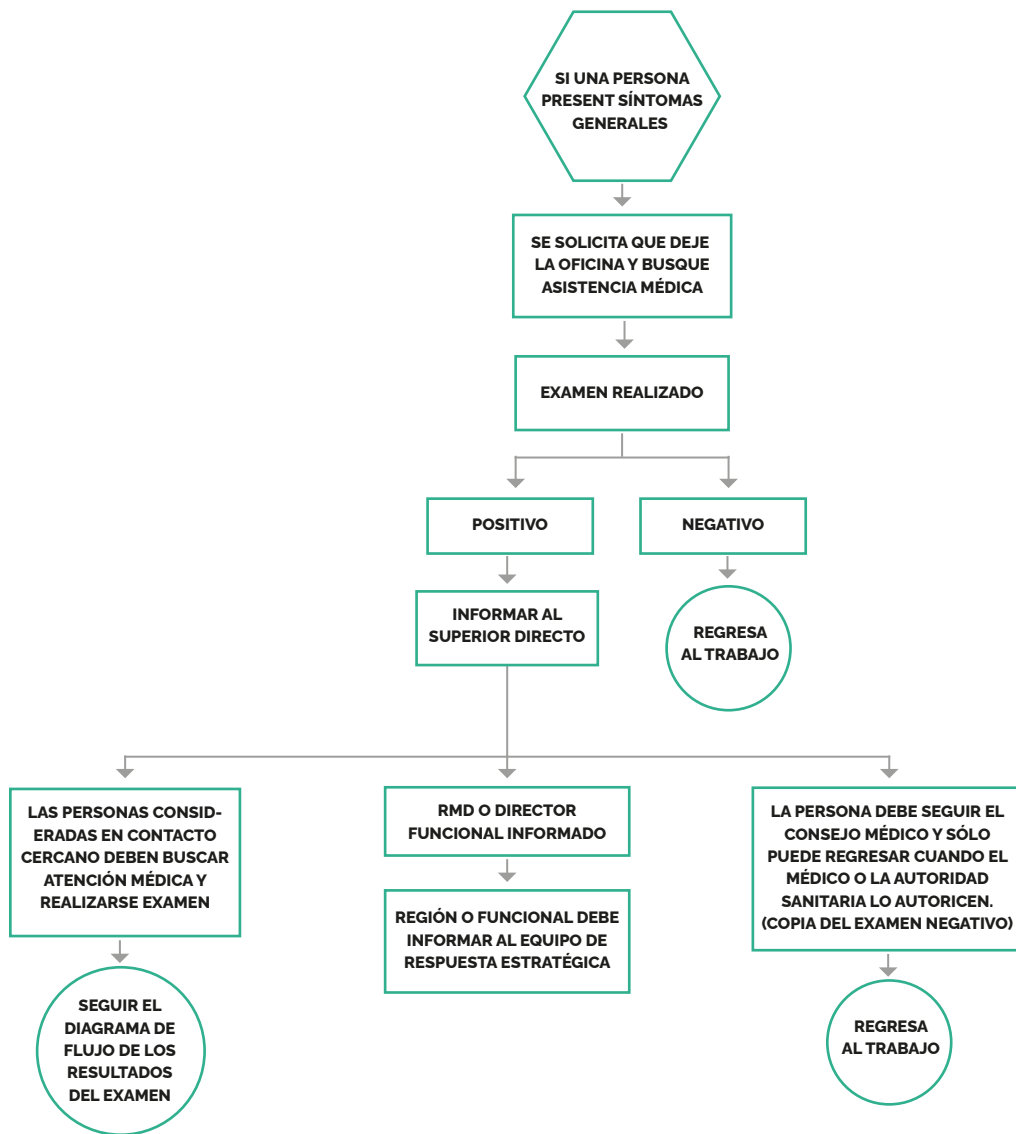
PROCEDIMIENTO DE LOS COLEGIOS



FUERA DEL HORARIO ESCOLAR



OFICINAS



FUERA DEL HORARIO DE OFICINA

